

XSP/ID (> 1,2kW) Pompe de relevage en inox corps en fonte, roue dilacératrice



Application

- Relevage d'eaux usées d'usines, de bâtiments, ...
- Systèmes de relevage dans des stations d'épuration
- Installation de méthanisation

Pompe

- Corps de pompe en fonte
- Longueur de câble: 6 mètres avec prise
- Diamètre maximal de passage particules XSP18-12/1.3ID: 22 mm
- Diamètre maximal de passage particules XSP26.4-10/1.8ID: 28.5 mm
- Immersion maximale: 5 m
- Température maximale de liquide: +40° C
- pH entre 4 et 10
- Densité maximale du liquide: $1.2 \times 10^3 \text{ kg/m}^3$

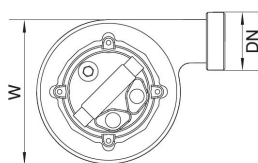
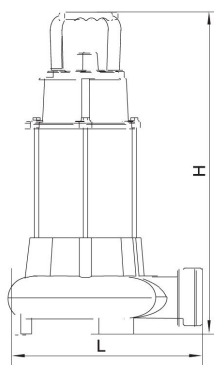
Moteur

- Protection thermique intégrée
- Arbre en inox
- Classe d'isolation: B
- Classe de protection: IP68

Codes d'identification

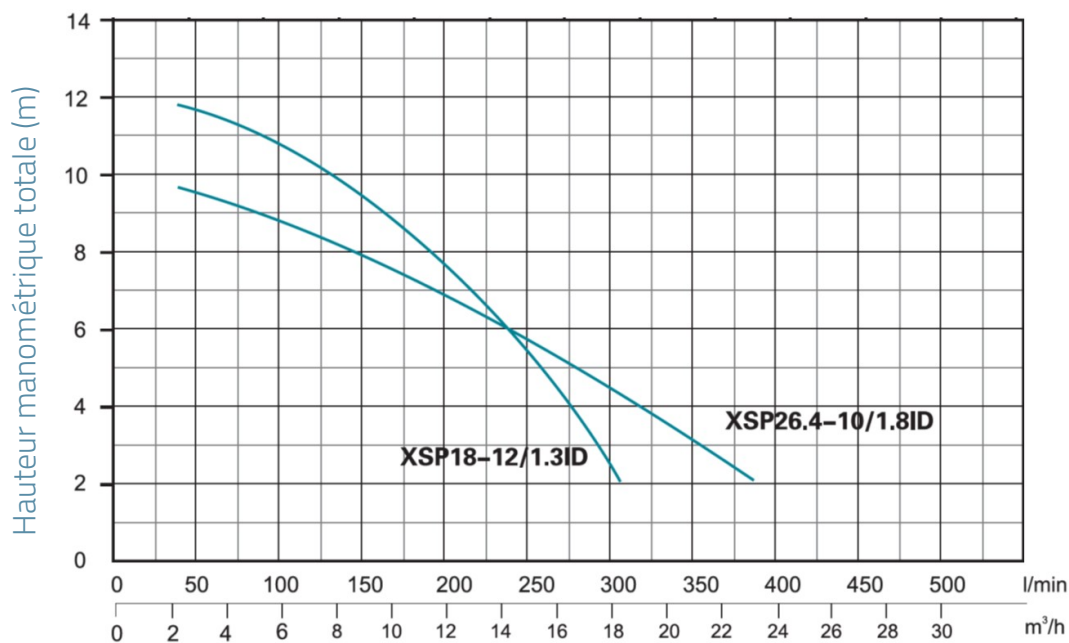
XSP	18	-12	/1.3	I	D	
						roue dilacératrice
						corps de pompe en fonte
						puissance (kW)
						pression maximale (m)
						débit maximal (m ³ /h)
						pompe de relevage eaux usées

Dimensions



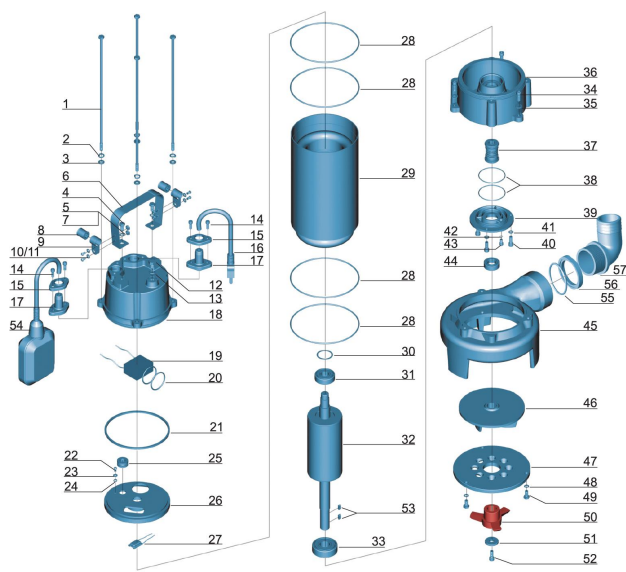
MODEL	DN	L	W	H
XSP18-12/1.3ID	2	252	191	510
XSP26.4-10/1.8ID	2.5	290	196	520

Performances hydrauliques



Vue éclatée

N°	Type
1	Tige
2	joint d'étanchéité
3	manivelle
4	vis
5	manivelle
6	manivelle
7	manivelle
8	manivelle
9	manivelle
10	manivelle
11	vis
12	manivelle
13	joint torique
14	vis
15	vis
16	vis
17	vis
18	vis
19	vis
20	vis
21	vis
22	vis
23	vis
24	vis
25	vis
26	vis
27	vis
28	vis
29	vis
30	vis
31	vis
32	vis
33	vis
34	vis
35	vis
36	vis
37	vis
38	vis
39	vis
40	vis
41	vis
42	vis
43	vis
44	vis
45	vis
46	vis
47	vis
48	vis
49	vis
50	vis
51	vis
52	vis
53	vis
54	vis
55	vis
56	vis
57	vis
58	vis
59	vis
60	vis
61	vis
62	vis
63	vis
64	vis
65	vis
66	vis
67	vis
68	vis
69	vis
70	vis
71	vis
72	vis
73	vis
74	vis
75	vis
76	vis
77	vis
78	vis
79	vis
80	vis
81	vis
82	vis
83	vis
84	vis
85	vis
86	vis
87	vis
88	vis
89	vis
90	vis
91	vis
92	vis
93	vis
94	vis
95	vis
96	vis
97	vis
98	vis
99	vis
100	vis



Packaging

MODEL	Poids (kg)	Longueur L (mm)	Largeur W (mm)	Hauteur H (mm)
XSP18-12/1.3ID	22.8	570	310	245
XSP26.4-10/1.8ID	30	585	350	245